

PHOTOMONTAGE N°19 : VUE DEPUIS LA D737 AU SUD DE CHEF-BOUTONNE

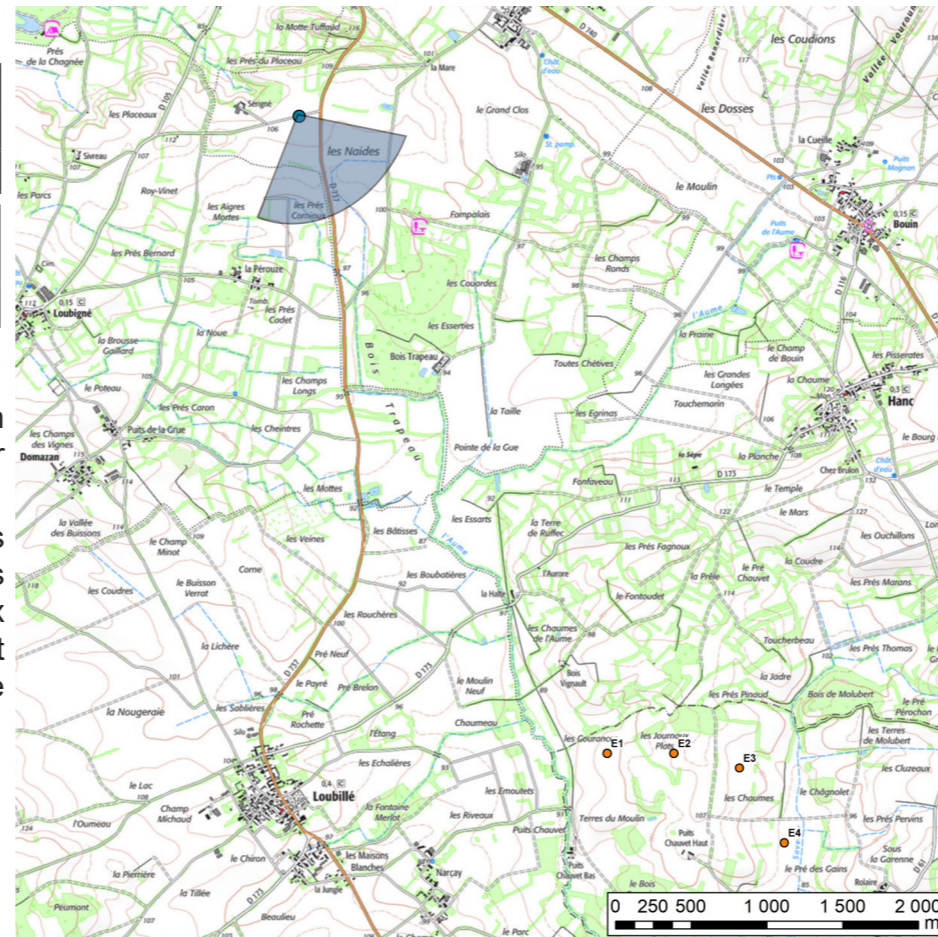
Données techniques du photomontage

Coordonnées en L93		Alt. NGF	Date	Heure	Focale
x	y				
463367	6559092	106 m	16/05/2020	17:48	50mm
Azimut/Champ		Nbr d'éoliennes visibles	Eolienne la plus proche	Eolienne la plus éloignée	
152° / 100°		4/4	E1 / 4 673 m	E4 / 5 771 m	

Commentaires

Au Sud de Chef-Boutonne, la D737, comme sur la majeure partie de son itinéraire, présente des accotements dégagés permettant d'ouvrir les vues sur le paysage.

Depuis ce point de vue, les éoliennes du projet sont partiellement masquées par le liseré boisé qui dissimule la base des éoliennes. La part visible des éoliennes présente quant à elle une échelle de perception similaire aux éléments de composition du paysage. Néanmoins, la lecture du projet est biaisée par un effet de superposition de deux éoliennes (E3 et E4). L'incidence visuelle reste faible.



Etat initial 100°



PHOTOMONTAGE N°19 : VUE DEPUIS LA D737 AU SUD DE CHEF-BOUTONNE



Vue 50 °. Pour restituer le réalisme du photomontage, observez-le à une distance d'environ 42 cm (format A3)

PHOTOMONTAGE N°19 : VUE DEPUIS LA D737 AU SUD DE CHEF-BOUTONNE



Vue 50 °. Pour restituer le réalisme du photomontage, observez-le à une distance d'environ 42 cm (format A3)

PHOTOMONTAGE N°20 : VUE DEPUIS L'OUEST DE BOUIN

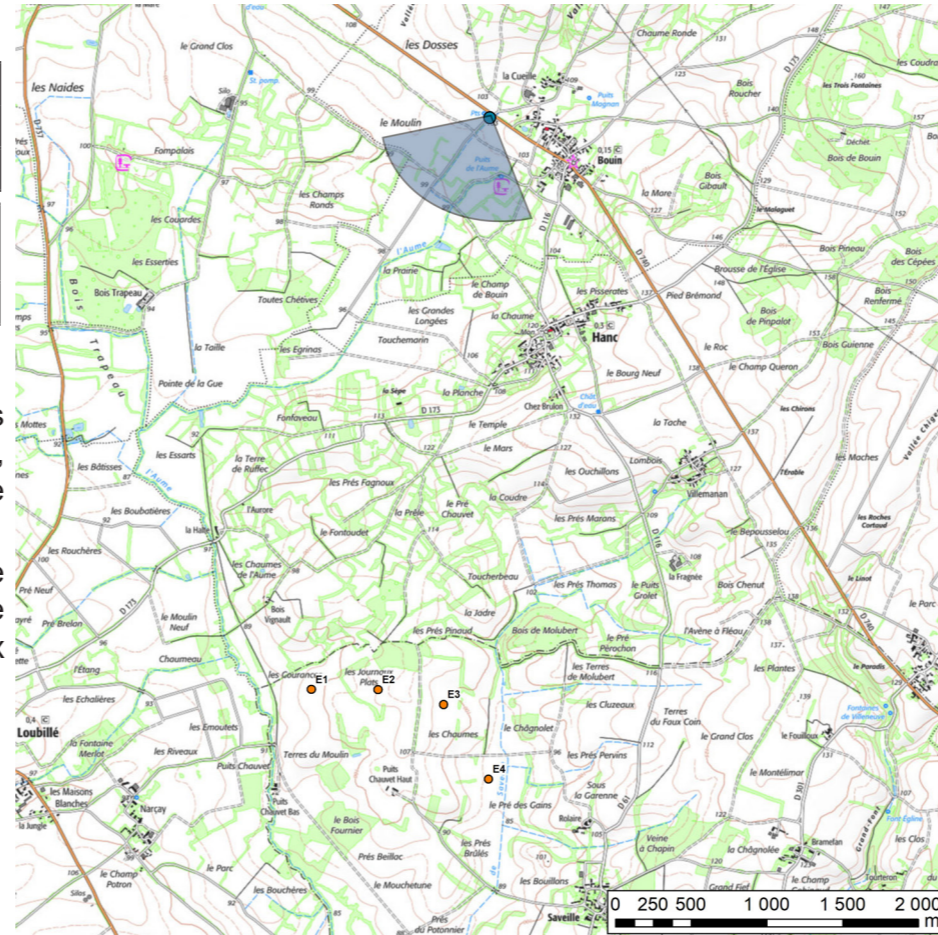
Données techniques du photomontage

Coordonnées en L93		Alt. NGF	Date	Heure	Focale
x	y				
466578	6558662	104 m	16/05/2020	08:53	50mm
Azimut/Champ		Nbr d'éoliennes visibles	Eolienne la plus proche	Eolienne la plus éloignée	
210° / 100°		4/4	E2 / 3 848 m	E4 / 4 368 m	

Commentaires

Entre Chef-Boutonne et Bouin, la D740 propose de larges ouvertures visuelles sur le paysage environnant par l'absence de végétation. Néanmoins, l'horizon, notamment dans les environs de Bouin, est largement occupé par une maille bocagère relativement dense comme l'illustre cette vue.

D'ici, le projet bénéficie de ces masques visuels pour n'apparaître que partiellement au-dessus des houppiers. Aussi, la prégnance dans le paysage en est limitée. Le projet se lit simplement comme une ligne oblique aux interdistances régulières. L'incidence visuelle est faible.



Etat initial 100°



PHOTOMONTAGE N°20 : VUE DEPUIS L'OUEST DE BOUIN

 **PROJET EOLIEN DES CHAUMES**  **PARC EOLIEN EN SERVICE**  **PARC EOLIEN ACCORDÉ**  **PARC EOLIEN EN INSTRUCTION**

Vue filaire 100°

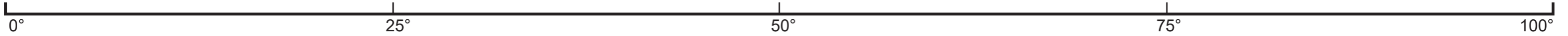


©An Avel Energy 2020

Vue panoramique 100°



©An Avel Energy 2020



PHOTOMONTAGE N°20 : VUE DEPUIS L'OUEST DE BOUIN



© An Avel Energy 2020

Vue 50 °. Pour restituer le réalisme du photomontage, observez-le à une distance d'environ 42 cm (format A3)

PHOTOMONTAGE N°20 : VUE DEPUIS L'OUEST DE BOUIN



Vue 50 °. Pour restituer le réalisme du photomontage, observez-le à une distance d'environ 42 cm (format A3)

PHOTOMONTAGE N°21 : VUE DEPUIS LES ABORDS DU CHÂTEAU DE JOUHÉ

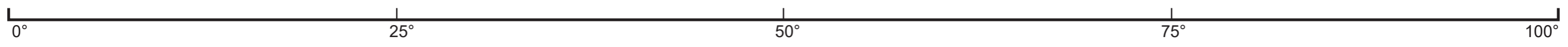
Données techniques du photomontage

Coordonnées en L93		Alt. NGF	Date	Heure	Focale
x	y				
471934	6558374	149 m	16/05/2020	09:30	50mm
Azimut/Champ		Nbr d'éoliennes visibles	Eolienne la plus proche	Eolienne la plus éloignée	
212° / 100°		0/4	E3 / 6 707 m	E1 / 7 414 m	

Commentaires

Le château de Jouhé, protégé au titre des monuments historiques, est un élément architectural qui constitue un événement dans ce paysage rural. Non ouvert au public, il reste néanmoins bien visible depuis ses abords. Ces derniers sont constitués tout de même d'une végétation arborée formant un écran visuel important comme le montre cette vue.

D'ici, le projet est ainsi entièrement masqué par la végétation et la covisibilité est nulle. L'incidence est donc nulle.



PHOTOMONTAGE N°21 : VUE DEPUIS LES ABORDS DU CHÂTEAU DE JOUHÉ

-  PROJET EOLIEN DES CHAUMES
-  PARC EOLIEN EN SERVICE
-  PARC EOLIEN ACCORDÉ
-  PARC EOLIEN EN INSTRUCTION

